



**Z-023**

**Модуль управления и контроля**

Руководство по эксплуатации  
Модуля управления и контроля Z-023.

## Содержание.

Содержание.....	2
1. 1. Общие сведения.....	3
1.1 Комплект поставки.....	3
2. Технические характеристики.....	3
3. Описание и работа модуля.....	4
3.1 Внешние соединения и установочные размеры:.....	4
3.2 Плата.....	4
3.3 Программирование адреса.....	5
3.4 Схема внешних подключений.....	5
3.5 Режим работы модуля.....	6
3.6 Свидетельство о приемки.....	6

### 1.

# Z-023 Модуль управления и контроля

## 1. Общие сведения.

Модуль Z -023 предназначен для работы в составе оборудования Z- line. Имеет свой адрес. Модуль подключается в адресный шлейф (до 127 адресов) . Модуль предназначен для управления внешним оборудованием.

- Содержит вход обратной связи.
- Получение сигнала «Неисправность» при замыкании цепи обратной связи без сигнала «Пожар»
- Группа контактов для подачи/снятия напряжения с объекта управления (K1K2 и NK1NK2)
- Имеет 2 встроенных индикатора (светодиод) РАБОТА и АКТИВАЦИЯ.
- Программирование модуля осуществляется при помощи программатора адресов Z-511.

Модуль управления и контроля Z-023 служит для управления внешним оборудованием таким как:

- огнезадерживающие клапаны,
- люки дымоудаления.,
- системы вентиляции и т.д.

Содержит один вход обратной связи. Контроль наличия питания на внешнем источнике.

### 1.1 Комплект поставки

Модуль Z-023 69 шт

Индивидуальная упаковка 69 шт

Руководство по эксплуатации 1 экз

**ВНИМАНИЕ! РЕЗИСТОРЫ В КОМПЛЕКТ ПОСТАВКИ НЕ ВХОДЯТ**

## 2. Технические характеристики.

Основные параметры	
Напряжение питания	18В – 26В
Ток потребления в дежурном режиме	380 мкА
Оконечное сопротивление	2 кОм
Исполнение	IP 41
Диапазон рабочих температур	-10....+55 С
Относительная влажность	до 95%
Размеры	120x85x34 мм
Вес	100г
Цвет	светло-кремовый

# Z-023 Модуль управления и контроля

## 3. Описание и работа модуля.

### 3.1 Внешние соединения и установочные размеры:

Расположение внешних соединений и установочные размеры приведены на рисунках 3.1.1 и 3.1.2

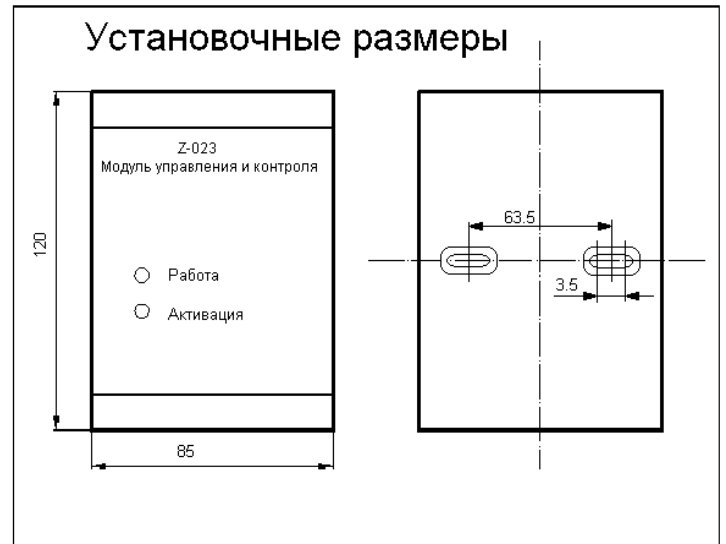
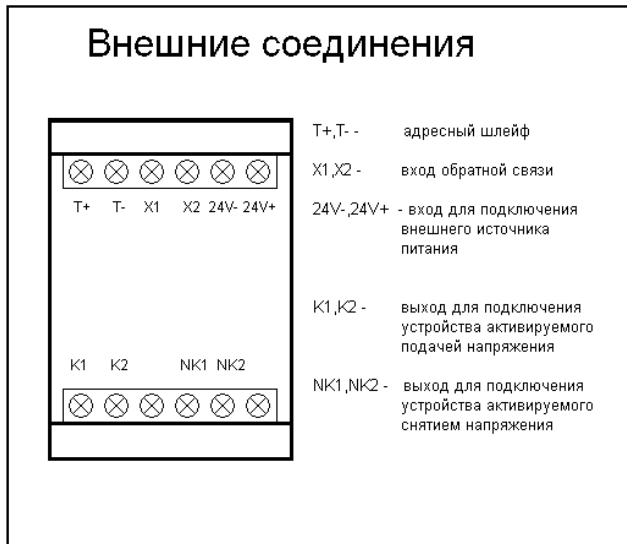


Рис. 3.1.1. Внешние соединения.

Рис.3.1.2 Установочные размеры.

### 3.2 Плата

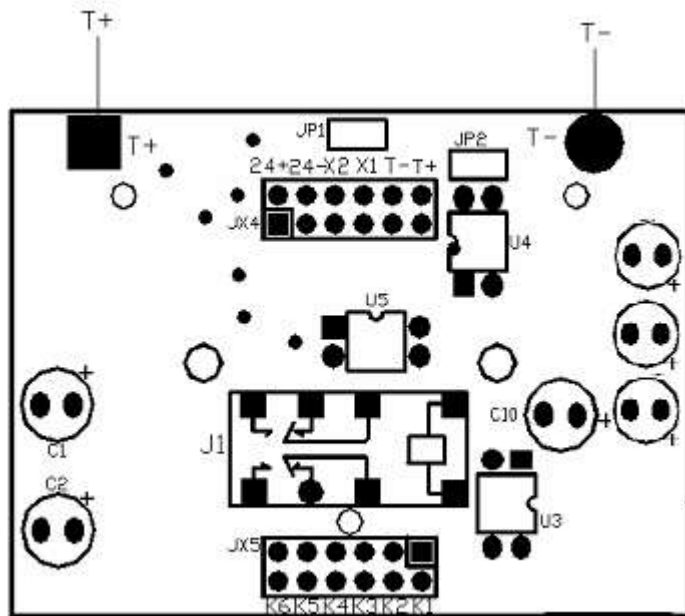


Рис. 2.2.1 Внешний вид платы устройства.

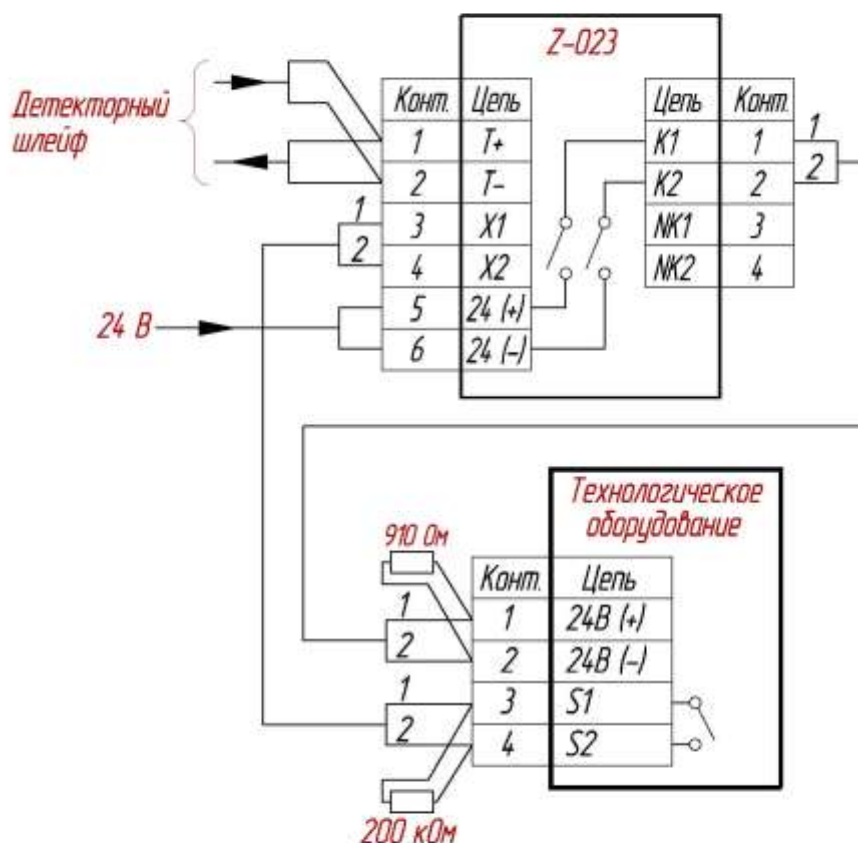
# Z-023 Модуль управления и контроля

## 3.3 Программирование адреса.

Для программирования адреса необходимо:

1. Извлечь плату из основания.
2. Установить переключки JP1, JP2. (см. Рис. 2.2.1)
3. Подключиться, соблюдая полярность, к контактным площадкам T+, T- с помощью программатора Z-511. (см. Рис. 2.2.1)
4. Задать адрес устройства согласно инструкции программатора.
5. Снять переключки JP1, JP2. (см. Рис. 2.2.1)
6. Установить плату на основание.

## 3.4 Схема внешних подключений



# Z-023 Модуль управления и контроля

## 3.5 Режим работы модуля.

Режим работы модуля описан в табл. 3.5.1.

Таб. 3.5.1 Режим работы модуля

Клемма	дежурный режим	тревога
24+24-	24В	24В
K1K2	0В	24В
NK1NK2	24В	0В

В дежурном режиме к клеммам X1X2 должно быть подключено 200 КОм. В противном случае на станции выдаётся сообщение о неисправности. При сработке модуля на клеммы X1X2 подаётся короткое замыкание, в противном случае на станции выдаётся сообщение о неисправности.

## 3.6 Свидетельство о приемки

Модули управления и контроля Z-023(заводские номера указаны на корпусе каждого модуля), в количестве \_\_\_ шт. соответствуют техническим условиям и признаны годными к эксплуатации

Дата выпуска \_\_\_\_\_ Представитель \_\_\_\_\_

Сведения о сертификации

Сертификат пожарной безопасности \_\_\_\_\_

Гарантии изготовителя

Средний срок службы модуля- 10 лет

Поставщик гарантирует 36 месяцев безотказной работы изделия с момента покупки, при условии соблюдения правил эксплуатации, изложенных в настоящем руководстве. В случае обнаружения недостатков в работе изделия, связанных с заводским браком, поставщик гарантирует бесплатный ремонт или безвозмездную замену изделия на аналогичное. Доставка изделия от потребителя до поставщика и обратно производится за счёт потребителя.

По вопросам технической поддержки следует обращаться к торгующей организации, продавшей изделие или к поставщику.